



РЕПУБЛИКА СЕВЕРНА МАКЕДОНИЈА
ОПШТИНА КРУШЕВО
СОВЕТ НА ОПШТИНА
Бр. 08 – 1176/15
25.10.2019 год.
КРУШЕВО

Врз основа на член 99 став 1 точка 1 од Законот за градежно земјиште (“Сл. весник на РМ” бр. 15/15, 98/15, 193/15, 226/15, 30/16, 31/16, 142/16 и 190/16), член 22 став1 точка 1 и член 36 став1 точка 15 од Законот за локална самоуправа (“Сл. весник на РМ” бр.5/02), и член 21 став 1 точка 9 и 50 од Статутот на општина Крушево (“Сл. гласник на општина Крушево” бр. 1/2007, 16/2014 и 7/19), Советот на општина Крушево на седницата одржана на ден 25.10.2019 година, донесе

ПРОГРАМА ЗА ИЗМЕНА И ДОПОЛНУВАЊЕ НА ПРОГРАМАТА

**за работа во областа на располагањето со градежно
земјиште во сопственост на Република Северна Македонија
на подрачјето на Општина Крушево за 2019 година**

1. Програмата за работа во областа на располагањето со градежно земјиште во сопственост на Република Северна Македонија на подрачјето на општина Крушево за 2019 година Бр. 08 – 51/7 од 11.01.2019 година се дополнува во точка **2.1 со додавање на нови градежни парцели** и гласи :

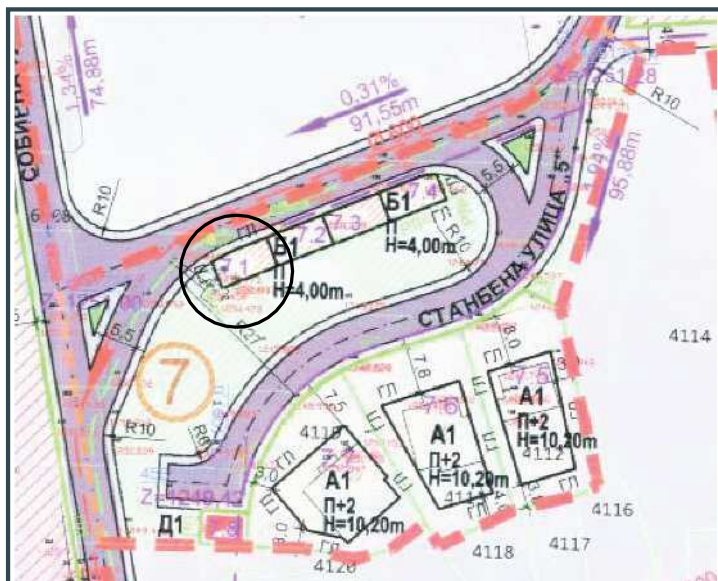
| | | | |
|---|-------------------------|------------|--|
|  | ОПШТИНА КРУШЕВО | | |
| | ГРАДЕЖНА ПАРЦЕЛА | 7.1 | ДУП - дел од блокови 7,8,9,и 11 |

Детален преглед на градежни парцели
(по населено место и по урбанистички план)

Градежни парцели што ќе бидат предмет на отуѓување по пат на јавно наддавање:

1. Информации за градежна парцела: ДУП дел од блокови 7,8,9 и 11 - Крушево

Нумерација на градежна парцела ГП 7.1
Група на класи на намена Б
Основна класа на намена Б1- мали комерцијални и деловни намени
Компатибилни класи на намена на основната класа на намена Б4 (мах. 20%)
Висина на хоризонтален венец 4.00 м1
Катност П
Површина на градежната парцела 48 м2
Површина на градба 48 м2
Бруто развиена површина 48м2
Процент на изграденост 100 %
Коефициент на искористеност на земјиштето 1.00
Потребен број на паркинг места 0





ОПШТИНА КРУШЕВО

ГРАДЕЖНА ПАРЦЕЛА

7.2

ДУП - дел од
блокови 7,8,9,и 11

49 m²

Детален преглед на градежни парцели
(по населено место и по урбанистички план)

Градежни парцели што ќе бидат предмет на отуѓување по пат на јавно наддавањ
1. Информации за градежна парцела: ДУП дел од блокови 7,8,9 и 11 - Крушево

Нумерација на градежна парцела ГП 7.2

Група на класи на намена Б

Основна класа на намена Б1- мали комерцијални и деловни намени

Компатибилни класи на намена на основната класа на намена Б4 (макс. 20%)

Висина на хоризонтален венец 4.00 м1

Катност П

Површина на градежната парцела 49 м²

Површина на градба 49 м²

Бруто развиена површина 49 м²

Процент на изграденост 100 %

Коефициент на искористеност на земјиштето 1.00

Потребен број на паркинг места 0



| | | | |
|---|------------------|-----|------------------------------------|
|  | ОПШТИНА КРУШЕВО | | |
| | ГРАДЕЖНА ПАРЦЕЛА | 7.3 | ДУП - дел од блокови 7,8,9,и 11 |

Детален преглед на градежни парцели
(по населено место и по урбанистички план)

Градежни парцели што ќе бидат предмет на отуѓување по пат на јавно наддавањ

1. Информации за градежна парцела: ДУП дел од блокови 7,8,9 и 11 - Крушево

Нумерација на градежна парцела ГП 7.3

Група на класи на намена Б

Основна класа на намена Б1- мали комерцијални и деловни намени

Компатибилни класи на намена на основната класа на намена Б4 (макс. 20%)

Висина на хоризонтален венец 4.00 м1

Катност П

Површина на градежната парцела 49 м²

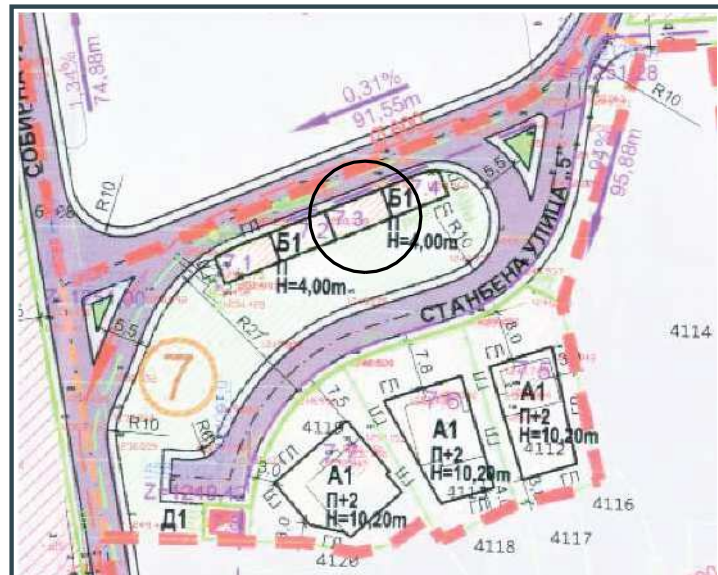
Површина на градба 49 м²

Бруто развиена површина 49м²

Процент на изграденост 100 %

Коефициент на искористеност на земјиштето 1.00

Потребен број на паркинг места 0



| | | | |
|---|------------------|-----|------------------------------------|
|  | ОПШТИНА КРУШЕВО | | |
| | ГРАДЕЖНА ПАРЦЕЛА | 7.4 | ДУП - дел од блокови 7,8,9,и 11 |

Детален преглед на градежни парцели
(по населено место и по урбанистички план)

Градежни парцели што ќе бидат предмет на отуѓување по пат на јавно наддавањ

1. Информации за градежна парцела: ДУП дел од блокови 7,8,9 и 11 - Крушево

Нумерација на градежна парцела ГП 7.4

Група на класи на намена Б

Основна класа на намена Б1- мали комерцијални и деловни намени

Компатибилни класи на намена на основната класа на намена Б4 (макс. 20%)

Висина на хоризонтален венец 4.00 м1

Катност П

Површина на градежната парцела 48 м2

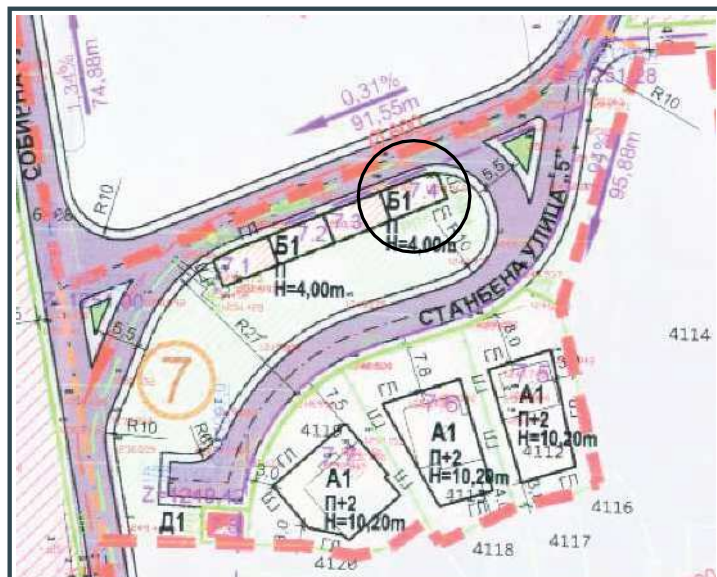
Површина на градба 48 м2

Бруто развиена површина 48м2

Процент на изграденост 100 %

Коефициент на искористеност на земјиштето 1.00

Потребен број на паркинг места 0



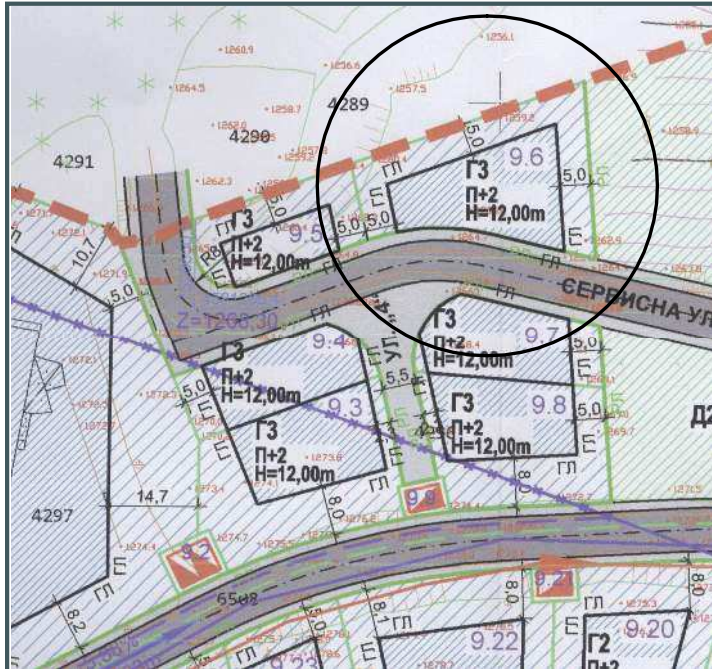
| | | | | |
|---|------------------------|-----|------------------------------------|--------------------|
|  | ОПШТИНА КРУШЕВО | | | |
| | ГРАДЕЖНА ПАРЦЕЛА | 9.6 | ДУП - дел од блокови 7,8,9,и 11 | 715 m ² |


Детален преглед на градежни парцели
(по населено место и по урбанистички план)

Градежни парцели што ќе бидат предмет на отуѓување по пат на јавно наддавање:

1. Информации за градежна парцела: ДУП дел од блокови 7,8,9 и 11 - Крушево

Нумерација на градежна парцела ГП 9.6
 Група на класи на намена Г
 Основна класа на намена Г3 сервиси
 Компатибилни класи на намена на основната класа на намена Б1,Б2,Д2,Г2,Г4 (30%)
 Висина на хоризонтален венец 12.00 м1
 Катност П + 2
 Површина на градежната парцела 715 м²
 Површина на градба 367 м²
 Бруто развиена површина 1100 м²
 Процент на изграденост 51 %
 Коефициент на искористеност на земјиштето 1.54
 Потребен број на паркинг места 11



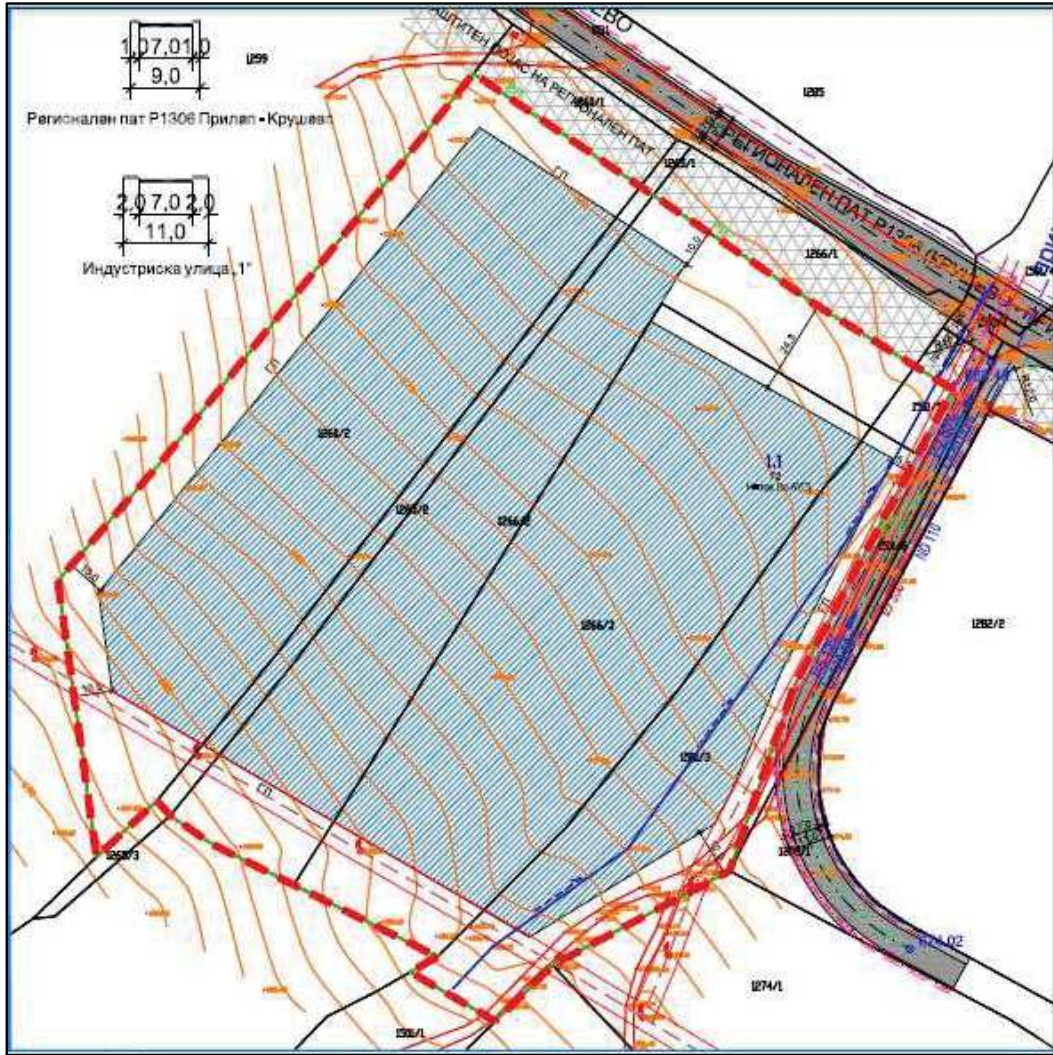
| | | | |
|---|------------------------|--------|---|
|  | ОПШТИНА КРУШЕВО | | |
| | градежна парцела | ГП 1.1 | Архитектонско - урбанистички проект за спојување на градежни парцели 1.1 и 1.2 во УПВНМ за индустриска зона ОПАЛЕНИК, КО Алданци, општина Крушево |


Архитектонско - Урбанистички проект за спојување на градежни парцели 1.1 и 1.2 во УПВНМ за индустриска зона ОПАЛЕНИК, КО Алданци, општина Крушево

**Градежни парцели што ќе бидат предмет на оттуѓување по пат на јавно
наддавање**

- Информации за градежна парцела : Архитектонско - урбанистички проект за спојување на градежни парцели 1.1 и 1.2 во УПВНМ за индустриска зона ОПАЛЕНИК, КО Алданци, општина Крушево

Нумерација на градежна парцела бр.1.1
Групи на класи на намени - Г2 - лесна и незагадувачка индустрија,
Основна класа на намени - Г2,
Компатибилни класи на намени - Б1, Б2, Б4, В2, Г3, Г4, Д2, Д3, Д4 (49%)
Површина на градежна парцела (м2) - 33012 м2
Максимално дозволена површина за градба (м2) - 24467 м2
Висина на хоризонтален венец - со АУП
Катност - со АУП
Процент на изграденост - 70%
Коефициент на искористеност - со АУП



| | | | |
|---|------------------------|--------|---|
|  | ОПШТИНА КРУШЕВО | | |
| | градежна парцела | ГП 1.1 | Архитектонско - урбанистички проект за спојување на градежни парцели 1.7 и 1.8 во УПВНМ за индустриска зона ОПАЛЕНИК, КО Алданци, општина Крушево |

**Архитектонско - Урбанистички проект
за спојување на градежни парцели 1.7 и 1.8 во
УПВНМ за индустриска зона ОПАЛЕНИК,
КО Алданци, општина Крушево**

**Градежни парцели што ќе бидат предмет на оттуѓување по пат на јавно
наддавање**

- Информации за градежна парцела : Архитектонско - урбанистички проект за спојување на градежни парцели 1.7 и 1.8 во УПВНМ за индустриска зона ОПАЛЕНИК, КО Алданци, општина Крушево

Нумерација на градежна парцела бр.1.1

Групи на класи на намени - Г2 - лесна и незагадувачка индустрија, Г3 - сервиси,
Г4 - стоваришта

Основна класа на намени - Г2,

Компатибилни класи на намени - Б1, Б2, Д2, Д3, Д4 (30%), Б4 (10%)max 49%

Површина на градежна парцела (м2) - 22259,6 м2

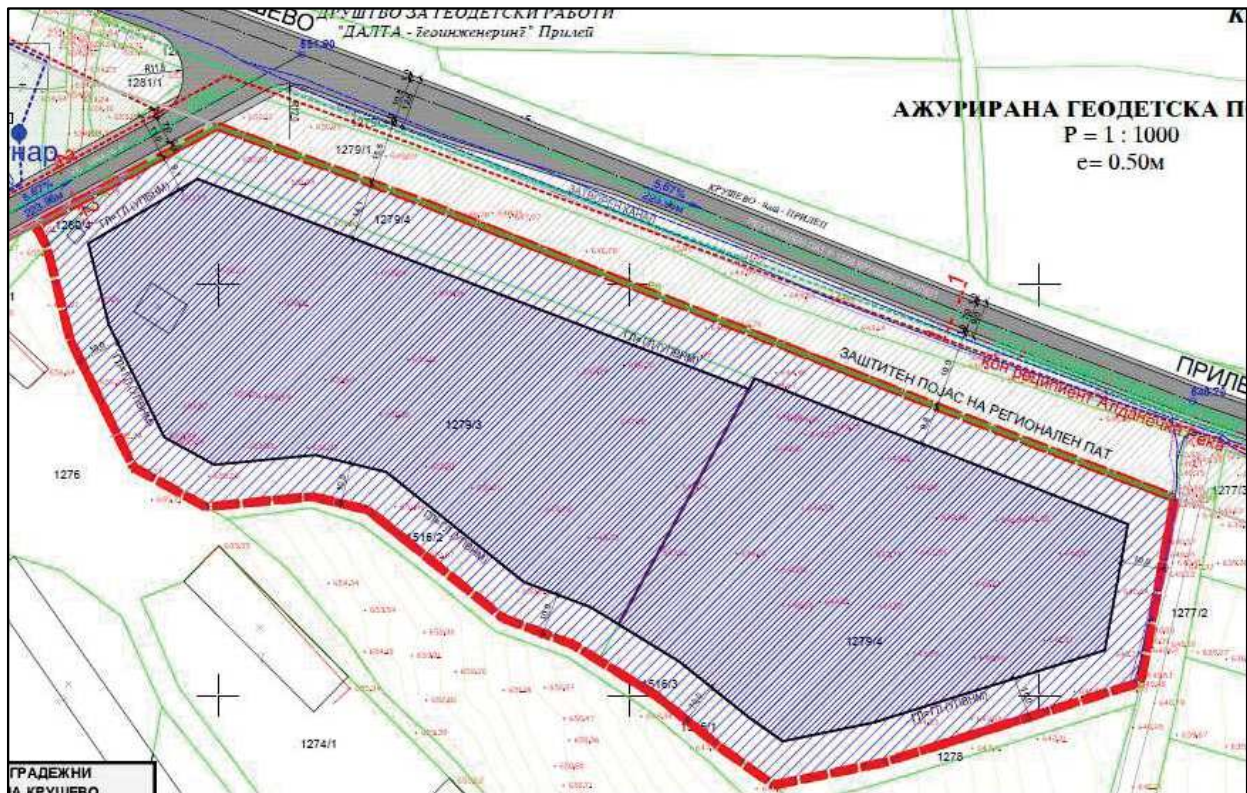
Максимално дозволена површина за градба (м2) - 15347.0 м2

Висина на хоризонтален венец - со АУП

Катност - со АУП

Процент на изграденост - 70%

Коефициент на искористеност - со АУП



2. Ова дополнување влегува во сила со денот на објавување во Службен Гласник на општина Крушево и станува составен дел на Програмата за работа во областа на располагањето со градежно земјиште во сопственост на Република Северна Македонија на подрачјето на општина Крушево за 2019 година Бр. 08 – 51/7 од 11.01.2019 година.

Совет на Општина Крушево
Претседател,
Тома Петроски
